

- Умовні позначення:**
- нові елементи
 - існуючі елементи
 - новий приямок 500x500x400h
 - існуючий приямок
 - тип зовнішніх стін
 - тип підлоги
 - тип внутрішнього оздоблення стін
 - колір
 - лоток Модулар 125 80h

Експлікація приміщень блоку "А"

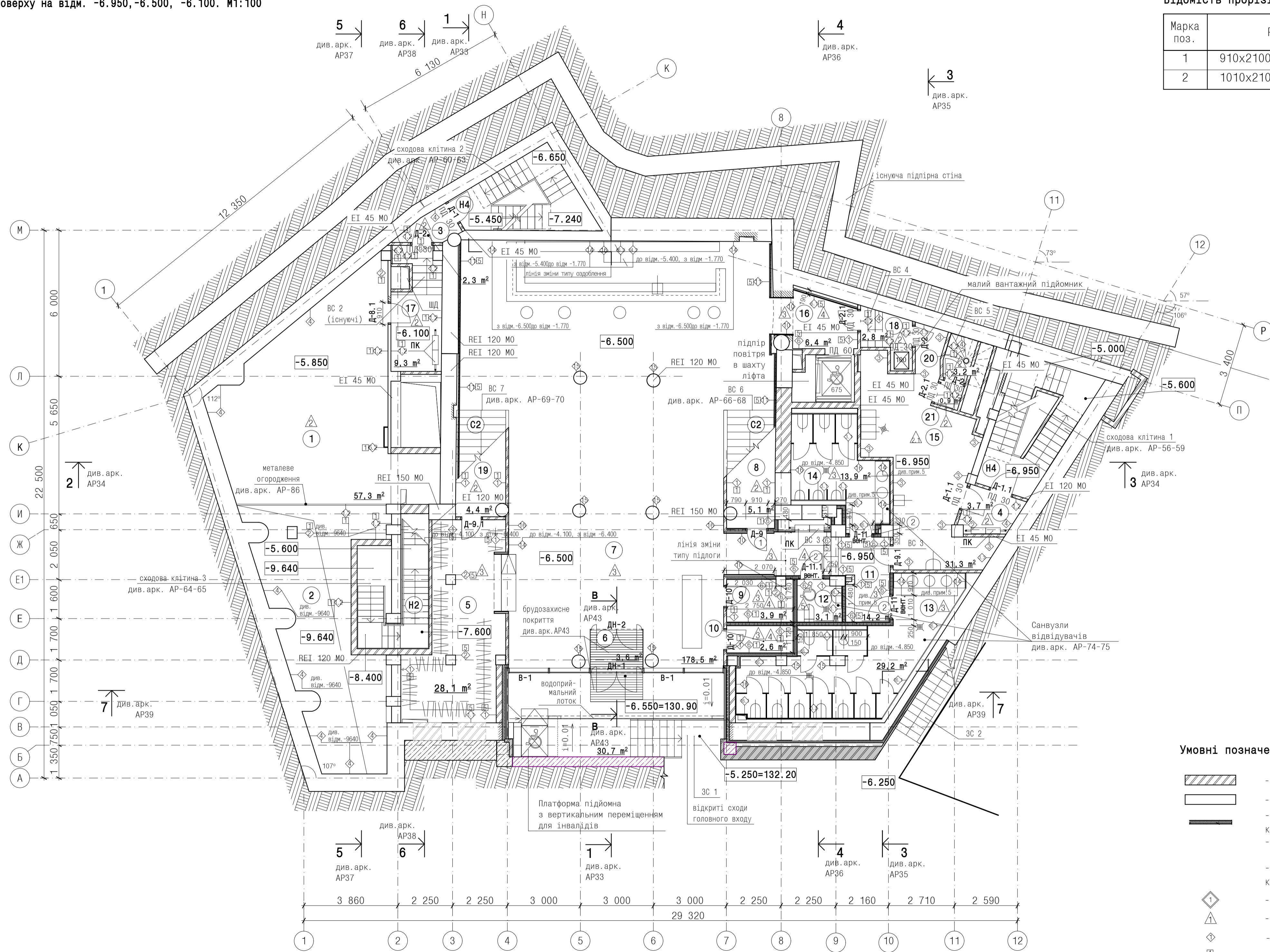
Номер приміщення	Найменування	Площа, м²	Кат. приміщення
1	Насосна станція пожежогасіння	53,4	д
2	Головна ел.щитова будівлі	21,4	г
3	Підсобне приміщення	12,4	д
4	Маш.зал кондиціонерів	141,0	д
6	Технічне приміщення	5,3	д
7	Підсобне приміщення	30,6	д
8	Санвузол обслуговуючого персоналу	3,3	
9	Приміщення відпочинку персоналу кафе	12,3	
10	Коридор	72,1	
11	Кладова	3,2	
12	Тамбур-шлюз з підпором повітря	2,2	
13	Приміщення персоналу кафе з санвузлом та душовою	16,3	
14	Венткамера	39,5	д
15	Сходові клітина 3	7,2	
16	Пожререзервуар	47,3	д
17	Тамбур-шлюз з підпором повітря	1,8	
18	Сходові клітина 2	13,3	
19	Сходові клітина 1	17,6	
20	Насосна станція побутового водогону	16,3	д
21	Приміщення комутаційно-розподільчого вузла зв'язку, трас прокладки телекомунікаційних кабелів	5,4	
	Всього	521,5	

Примітка:

1. За умовну відмітку 0.000 прийнят рівень чистого полу сцени, що відповідає абсолютній відмітці 137,450.
2. Розрізи див. аркуші AP-11, AP-12, AP-13, AP-14, AP-15, AP-16, AP-17.
3. Вказівки щодо обробки стін та підлоги пожежрезервуару див. кк 146/2015-АУСВБГ.1
4. У приміщеннях 8, 13 дзеркало (тип оздоблення 14) встановлюється з відм. -8.690 до відм. -7.690
5. Усі металеві елементи посилення існуючих конструкцій обробити вогнезахисним покриттям або обклеїти утеплювачем мінераловатним Roskwool CONLIT 150: для несучих стін та колон (R 120) - 75мм утеплювача, для перекриттів (R 45) - 20мм утеплювача.
6. Плани стелі див. арк. AP-76-83.
7. Відомість внутрішнього оздоблення приміщень див. арк. AP-12.
8. Відомість зовнішніх стін див. арк. AP-13.
9. Експлікацію підлоги див. арк. AP-55.
10. Специфікацію елементів заповнення прорізів та специфікацію жалюзійних решіток див. арк. AP-10.
11. Габаритні схеми внутрішніх дверей та внутрішніх вітражів див. арк. AP-10.1.
12. Габаритні схеми зовнішніх вітражів див. арк. AP-11.
13. Даний аркуш анулює всі попередні аркуші AP-2 без зміни 1 "новий" за 05.16.

				197/04-15	
1	новий			05.16	Реконструкція будівель Київського драматичного театру на Подолі по вул. Андріївський узвіз, 20 (А, Б)
Змін.	Кільк.	Арк.	№ Док.	Підпис	Дата
					05.16
ГАП	Дроздов О.А.				Демонстраційний корпус (блок А)
архітектор	Коварна Г.О.				Стадія
архітектор	Чебіна О.С.				Аркуш
архітектор	Уланченко Т.Ю.				Аркушів
перевірив	Жемір В.Г.				р 2
План поверху на відм. -9.640. М1:100					дл "Дроздов та партнери"

Погоджено:	
І.№ об.	
Підпис та дата	
Зам. І.№ №	



Відомість прорізів

Марка поз.	Розмір прорізу
1	910x2100(h)
2	1010x2100(h)

Експлікація приміщень блоку "А"

Номер приміщення	Найменування	Площа, м ²	Кат. приміщення
1	Приміщення пожежрезервуару	57,3	д
2	Насосна станція (друге світло)		д
3	Тамбур-шлюз з підпором повітря	2,3	
4	Тамбур-шлюз з підпором повітря	3,7	
5	Гардероб	28,1	
6	Тамбур	3,6	
7	Вестибюль-фойє	178,5	
8	Підсобне приміщення	5,1	
9	Адміністрація	3,9	
10	Каса	2,6	
11	Туалетна кімната глядачів	14,2	
12	Сан.вузол для інвалідів у візку	3,1	
13	Сан.вузол жіночий	31,4	
14	Сан.вузол чоловічий	13,9	
15	Кухня кафе	31,3	д
16	Ліфтовий хол	6,4	
17	Коридор	9,3	
18	Тамбур-шлюз з підпором повітря	2,8	
19	Підсобне приміщення	4,4	
20	Службові сходи	3,2	
21	Тамбур-шлюз з підпором повітря	0,9	
Всього		412,7	

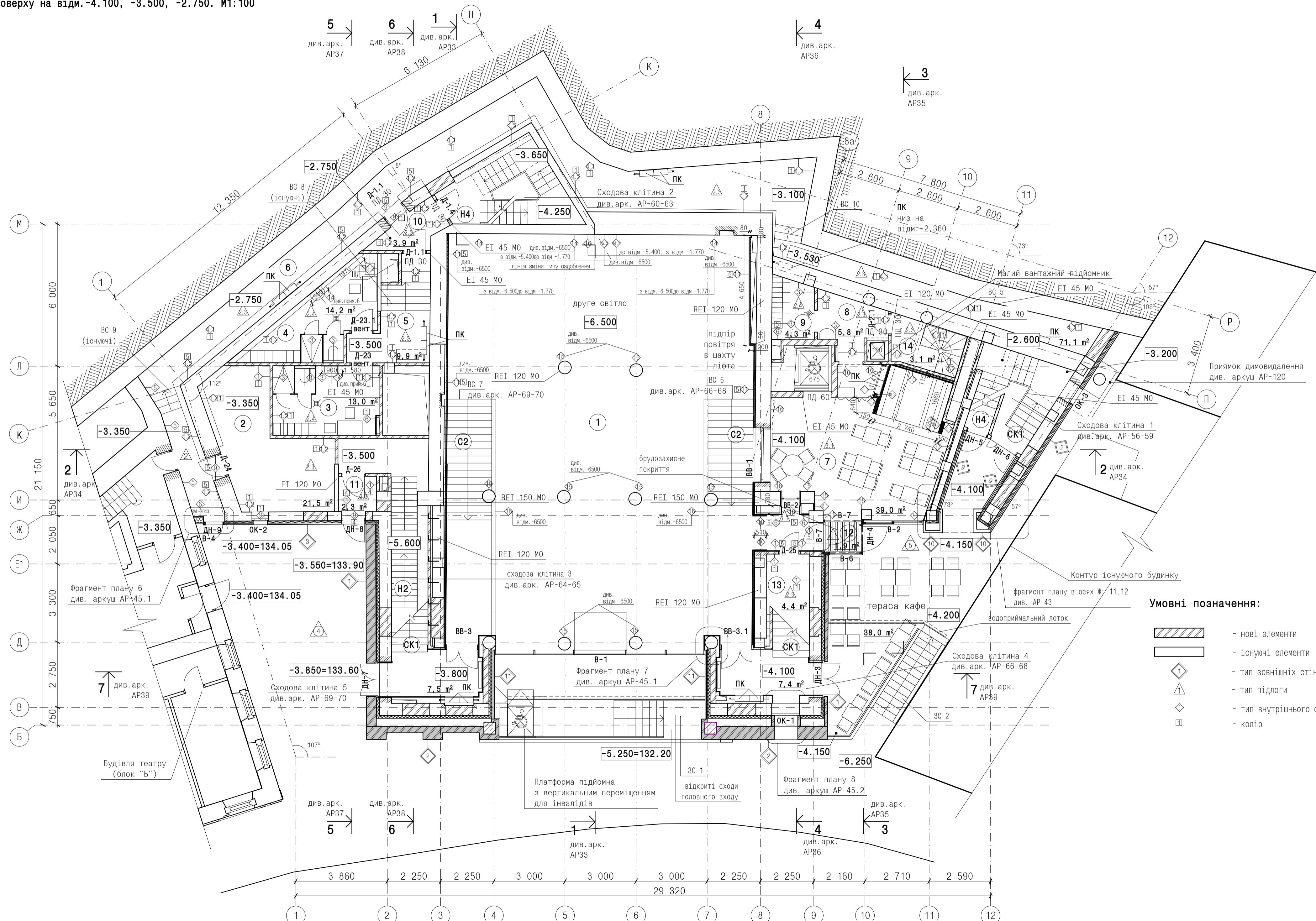
Примітка:

- Межа вогнестійкості перекриттів - EI 45 MO.
- За умовну відмітку 0.000 прийнят рівень чистого полу сцени, що відповідає абсолютній відмітці 137,450.
- Розрізи див. аркуші AP-11, AP-12, AP-13, AP-14, AP-15, AP-16, AP-17.
- Кольорове вирішення фасадів див. паспорт оздоблення фасадів.
- У приміщеннях 13, 14 дзеркало (тип оздоблення 14 та 14.1) встановлюється з відм. -6.000 до відм. -4.850, в приміщенні 12 - з відм. -5.550 до відм. -4.650
- Усі металеві елементи посилення існуючих конструкцій обробити вогнезахисним покриттям або обклеїти утеплювачем мінераловатним Roskwool CONLIT 150: для несучих стін та колон (R 120) - 75мм утеплювача, для перекриттів (R 45) - 20мм утеплювача.
- Плани стелі див. арк. AP-76-83.
- Відомість внутрішнього оздоблення приміщень див. арк. AP-12.
- Відомість зовнішніх стін див. арк. AP-13.
- Експлікацію підлоги див. арк. AP-55.
- Специфікацію елементів заповнення прорізів та специфікацію жалюзійних решіток див. арк. AP-10.
- Габаритні схеми внутрішніх дверей та внутрішніх вітражів див. арк. AP-10.1.
- Габаритні схеми зовнішніх вітражів див. арк. AP-11.
- Монтаж гіпсокартонних перегородок виконувати після монтажу інженерних комунікацій.
- Даний аркуш анулює всі попередні аркуші AP-3 без зміни 2 "новий" за 05.16.

- Умовні позначення:
- нові елементи
 - існуючі елементи
 - гіпсокартон 2шари на металевому каркасі - 25мм
 - мінераловатний утеплювач типу Isovat 40, щільність 40кг/м3 - 100мм
 - гіпсокартон 2шари на металевому каркасі - 25мм
 - тип зовнішніх стін
 - тип підлоги
 - тип внутрішнього оздоблення стін
 - колір

				197/04-15	
2	новий			05.16	Реконструкція будівель Київського драматичного театру на Подолі по вул. Андріївський узвіз, 20 (А, Б)
Змін.	Кільк.	Арк.	№ Док.	Підпис	Дата
					05.16
ГАП	Дроздов О.А.				
архітектор	Коварна Г.О.				
архітектор	Чебіна О.С.				
архітектор	Уланченко Т.Ю.				
перевірив	Жемір В.Г.				
				Демонстраційний корпус (блок А)	
		Стадія	Аркуш	Аркушів	
		р	3		
План поверху на відм. -6.950, -6.500, -6.100. М1:100					дп "Дроздов та партнери"

Погоджено:	
Зам. інв. №	
Підпис та дата	
Інв. № об.	



Експлікація приміщень блоку "А"

Номер приміщення	Найменування	Площа, м ²	Кат. приміщення
1	Вестибюль-фойє(друге світло)		
2	Пожежний пост-диспетчерська	21,5	
3	Чоловіче прим.технічного персоналу з санвузлом та душовою	13,0	
4	Жіноче прим.технічного персоналу з санвузлом та душовою	14,2	
5	Коридор	9,9	
6	Коридор	71,1	
7	Зал кафе	39,0	
8	Роздавальня	5,8	Д
9	Приміщення мийки посуду кафе	4,3	Д
10	Тамбур-шлюз з підпором повітря	3,9	
11	Тамбур	2,3	
12	Тамбур	1,9	
13	Підсобне приміщення	4,4	
14	Службові сходи	3,1	
	Всього	193,4	

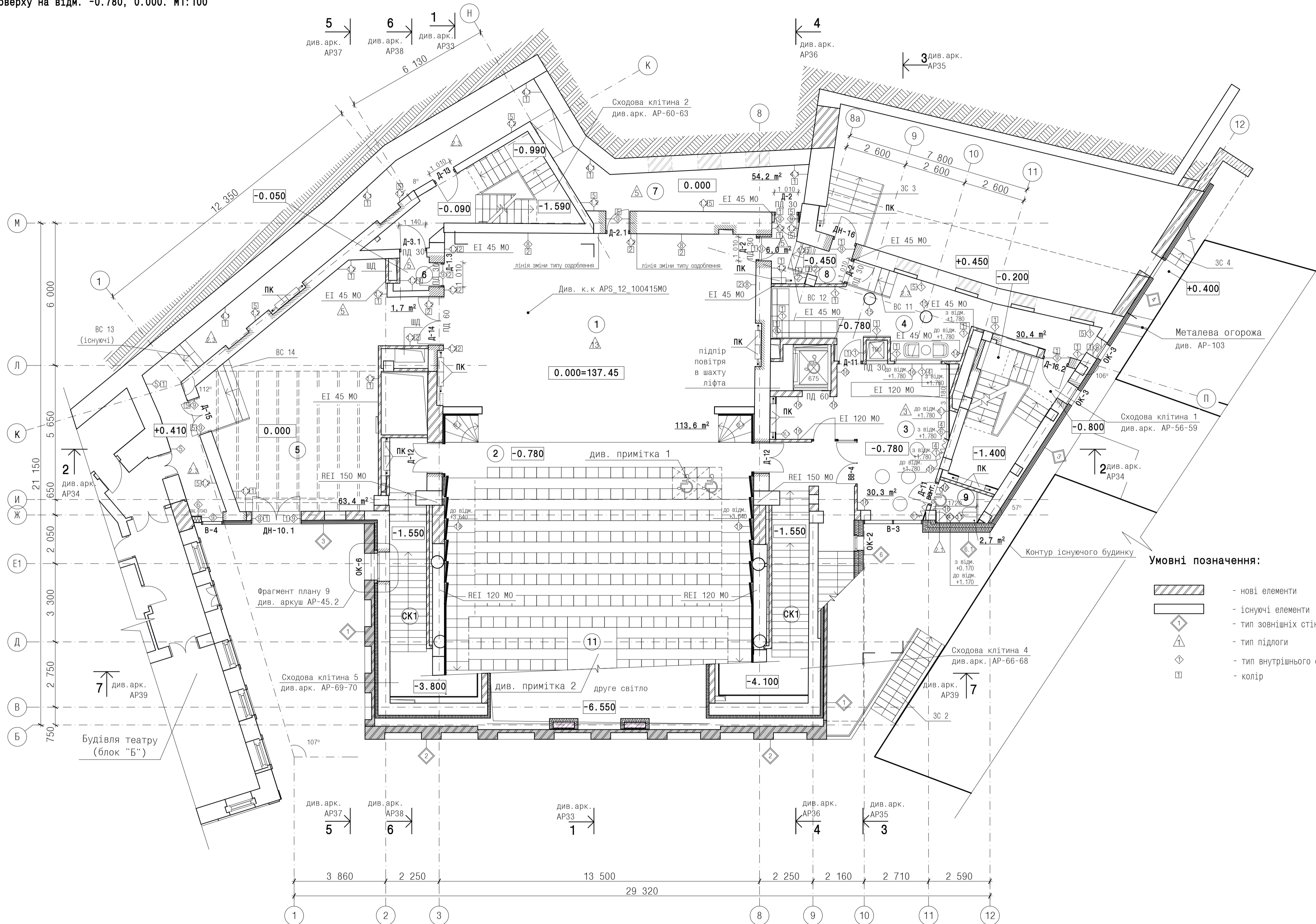
Примітка:

- Межа вогнестійкості перекриттів - EI 45 MO.
- За умовну відмітку 0.000 прийнят рівень чистого полу сцени, що відповідає абсолютній відмітці 137,450.
- Експлікацію зовнішніх стін див. аркуш AP-13.
- Розрізи див. аркуші AP-11, AP-12, AP-13, AP-14, AP-15, AP-16, AP-17.
- Кольорове вирішення фасадів див. паспорт оздоблення фасадів.
- У приміщеннях 3,4 дзеркало(тип оздоблення 14)встановлюється з відм.-2.550 до відм.-1.550.
- Усі металеві елементи посилення існуючих конструкцій обробити вогнезахисним покриттям або обклеїти утеплювачем мінераловатним Roskwool CONLIT 150: для несучих стін та колон (R 120) - 75мм утеплювача, для перекриттів (R 45) - 20мм утеплювача.
- Плани стелі див. арк. AP-76-83.
- Відомість внутрішнього оздоблення приміщень див. арк. AP-12.
- Відомість зовнішніх стін див. арк. AP-13.
- Експлікацію підлоги див. арк. AP-55.
- Специфікацію елементів заповнення прорізів та специфікацію жалюзійних решіток див. арк. AP-10.
- Габаритні схеми внутрішніх дверей та внутрішніх вітражів див. арк. AP-10.1.
- Габаритні схеми зовнішніх вітражів див. арк. AP-11.
- Монтаж гіпсокартонних перегородок виконувати після монтажу інженерних комунікацій.
- Даний аркуш анулює всі попередні аркуші AP-4 без зміни 1 "новий" за 05.16.

- Умовні позначення:
- нові елементи
 - існуючі елементи
 - тип зовнішніх стін
 - тип підлоги
 - тип внутрішнього оздоблення стін
 - колір

Погоджено:	
Лист № об.	
Підпис та дата	
Зам. Інв. №	

				197/04-15	
1	новий			05.16	Реконструкція будівель Київського драматичного театру на Подолі по вул. Андріївський узвіз, 20 (А, Б)
Змін.	Кільк.	Арк.	№ Док.	Підпис	Дата
					05.16
ГАП	Дроздов О.А.				Демонстраційний корпус (блок А)
архітектор	Коварна Г.О.				р
архітектор	Чебіна О.С.				4
архітектор	Уланченко Т.Ю.				
перевірив	Жемір В.Г.				
План поверху на відм.-4.100, -3.500, -2.750. М1:100					для "Дроздов та партнери"



Експлікація приміщень блоку "А"

Номер приміщення	Найменування	Площа, м ²	Кат. приміщення
1	Сцена	113,6	
2	Глядацький зал на 265 місць (друге світло)		
3	Фойє глядачів	30,2	
4	Фойє акторів	30,4	
5	Кишеня сцени	63,4	
6	Тамбур-шлюз	1,7	
7	Хол акторів	54,2	
8	Тамбур-шлюз	6,0	
9	Санузол	3,2	
11	Регуляторна звуку (друге світло)		
	Всього	302,7	

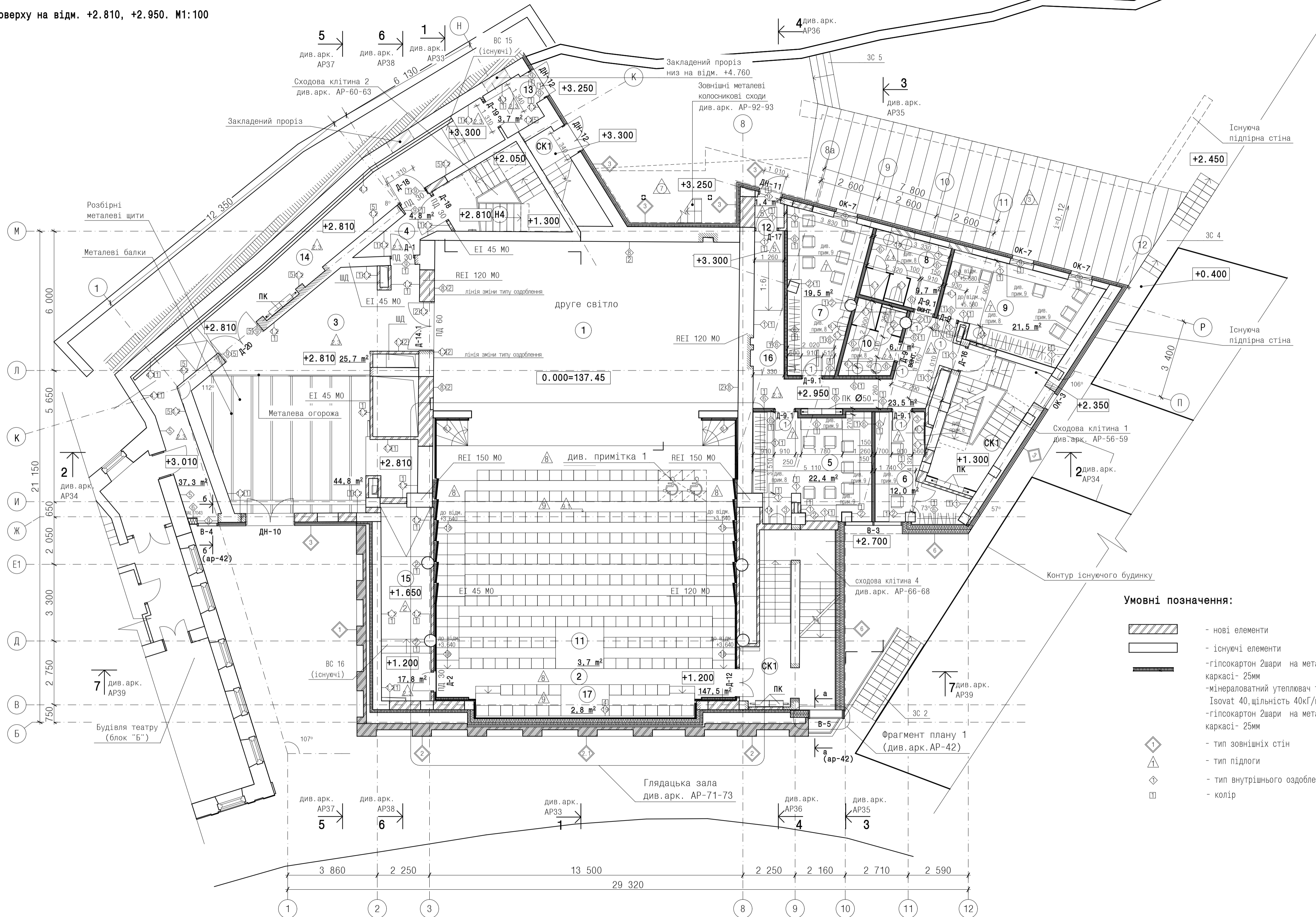
Примітка:

- Можлива заміна місць для інвалідів звичайними місцями.
- Можлива заміна місць пультам звукорежисера.
- Межа вогнестійкості перекриттів - EI 45 MO.
- За умовну ввідмітку 0.000 прийнят рівень чистого полу сцени, що відповідає абсолютній відмітці 137,450.
- Експлікацію зовнішніх стін див. аркуш AP-13.
- Розрізи див. аркуші AP-11, AP-12, AP-13, AP-14, AP-15, AP-16, AP-17.
- Кольорове вирішення фасадів див. паспорт оздоблення фасадів.
- Під площиною сцени підлога вирівнюється за допомогою цементно-піщаної стяжки 30мм.
- Усі металеві елементи посилення існуючих конструкцій обробити вогнезахисним покриттям або обклеїти утеплювачем мінераловатним Roskwool CONLIT 150: для несучих стін та колон (R 120) - 75мм утеплювача, для перекриттів (R 45) - 20мм утеплювача.
- Плани стелі див. арк. AP-76-83.
- Відомість внутрішнього оздоблення приміщень див. арк. AP-12.
- Відомість зовнішніх стін див. арк. AP-13.
- Експлікацію підлоги див. арк. AP-55.
- Специфікацію елементів заповнення прорізів та специфікацію жалюзійних решіток див. арк. AP-10.
- Габаритні схеми внутрішніх дверей та внутрішніх вітражів див. арк. AP-10.1.
- Габаритні схеми зовнішніх вітражів див. арк. AP-11.
- Монтаж гіпсокартонних перегородок виконувати після монтажу інженерних комунікацій.
- Даний аркуш анулює всі попередні аркуші AP-5 без зміни з "новий" за 05.16.

- Умовні позначення:
- нові елементи
 - існуючі елементи
 - тип зовнішніх стін
 - тип підлоги
 - тип внутрішнього оздоблення стін
 - колір

Погоджено:	
Зам. Інв. №	
Підпис та дата	
Інв. № об.	

		197/04-15	
3	новий	05.16	Реконструкція будівель Київського драматичного театру на Подолі по вул. Андріївський узвіз, 20 (А, Б)
Змін.	Кільк.	Арк.	№ Док.
			Підпис
			Дата
ГАП	Дроздов О.А.		
архітектор	Коварна Г.О.		
архітектор	Чебіна О.С.		
архітектор	Уланченко Т.Ю.		
перевірив	Жемір В.Г.		
		р	5
		Аркушів	
		Аркушів	
План поверху на відм. -0.780, 0.000. М1:100		пл "Дроздов та партнери"	



Експлікація приміщень блоку "А"

Номер приміщення	Найменування	Площа, м ²	Кат. приміщення
1	Сцена (друге світло)		
2	Глядацький зал на 265 місць	146,3	
3	Кишенья сцени	25,7	
4	Тамбур-шлюз з підпором повітря	4,8	
5	Артуборна акторів N1 з умивальником	22,4	
6	Артуборна акторів N2 з умивальником	12,0	
7	Артуборна акторів N3 з умивальником	19,5	
8	Санвузол акторів з душовою	9,7	
9	Артуборна акторів N4 з умивальником	21,5	
10	Санвузол акторів з душовою	6,7	
11	Регуляторна звуку	3,7	
12	Тамбур-шлюз	1,4	
13	Тамбур-шлюз з підпором повітря	3,7	
14	Коридор	37,3	
15	Приміщення звукопідсилення	17,8	Д
16	Коридор	23,5	
17	Регуляторна світла	2,8	
	Всього	358,8	

Відомість прорізів

Марка поз.	Розмір прорізу
1	910x2100(н)

Примітка:

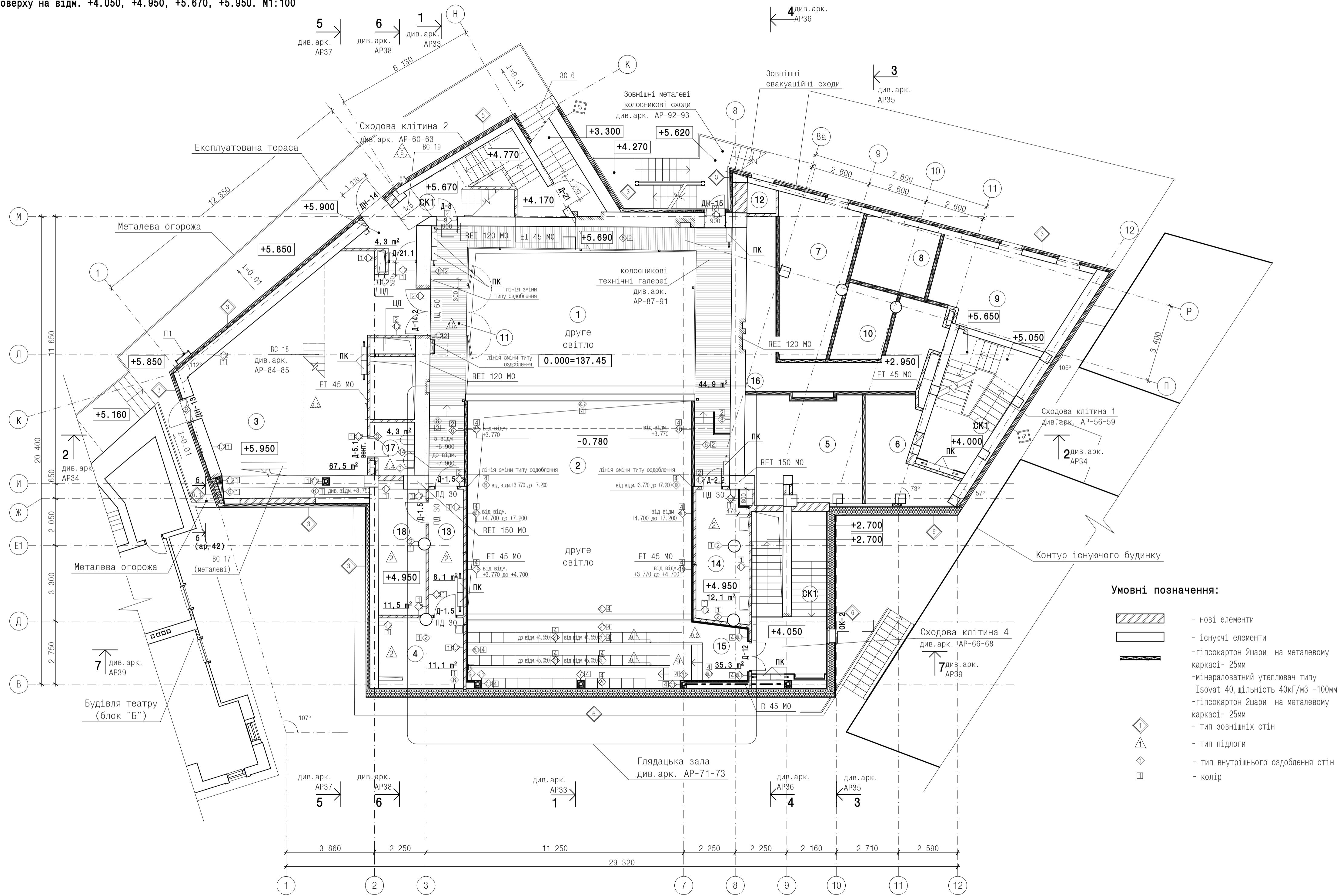
- Можлива заміна місць для інвалідів звичайними місцями.
- Можлива заміна місць пультом звукорежисера.
- Межа вогнестійкості перекриттів - EI 45 MO.
- За умовну ввідмітку 0.000 прийнят рівень чистого полу сцени, що відповідає абсолютній відмітці 137,450.
- Експлікацію зовнішніх стін див. аркуш AP-13.
- Розрізи див. аркуші AP-11, AP-12, AP-13, AP-14, AP-15, AP-16, AP-17.
- Кольорове вирішення фасадів див. паспорт оздоблення фасадів.
- У приміщеннях 5, 6, 7, 9 дзеркало (тип оздоблення 14 та 14.1) встановлюється з відм. +3.900 до відм. +4.900, а в приміщеннях 8, 10 з відм. +3.900 до відм. +5.540
- У приміщеннях 5, 6, 7, 9 (артуборні акторів) індивідуальні дзеркала див. на арк. з розгортками стін.
- Усі металеві елементи посилення існуючих конструкцій обробити вогнезахисним покриттям або обклеїти утеплювачем мінераловатним Roskwool CONLIT 150: для несучих стін та колон (R 120) - 75мм утеплювача, для перекриттів (R 45) - 20мм утеплювача.
- Плани стелі див. арк. AP-76-83.
- Відомість внутрішнього оздоблення приміщень див. арк. AP-12.
- Відомість зовнішніх стін див. арк. AP-13.
- Експлікацію підлоги див. арк. AP-55.
- Специфікацію елементів заповнення прорізів та специфікацію жалюзійних решіток див. арк. AP-10.
- Габаритні схеми внутрішніх дверей та внутрішніх вітражів див. арк. AP-10.1.
- Габаритні схеми зовнішніх вітражів див. арк. AP-11.
- Монтаж гіпсокартонних перегородок виконувати після монтажу інженерних комунікацій.
- Даний аркуш анулює всі попередні аркуші AP-6 без зміни 1 "новий" за 05.16.

Умовні позначення:

- нові елементи
- існуючі елементи
- гіпсокартон 2шари на металевому каркасі - 25мм
- мінераловатний утеплювач типу Isovat 40, щільність 40кг/м³ - 100мм
- гіпсокартон 2шари на металевому каркасі - 25мм
- тип зовнішніх стін
- тип підлоги
- тип внутрішнього оздоблення стін
- колір

Погоджено:	
Зам. Інв. №	
Підпис та дата	
Інв. № об.	

				197/04-15		
1	новий			05.16	Реконструкція будівель Київського драматичного театру на Подолі по вул. Андріївський узвіз, 20 (А, Б)	
Змін.	Кільк.	Арк.	№ Док.	Підпис	Дата	
					05.16	
ГАП	Дроздов О.А.					Демонстраційний корпус (блок А)
архітектор	Коварна Г.О.					Стадія
архітектор	Чебіна О.С.					Аркуш
архітектор	Уланченко Т.Ю.					Аркушів
перевірив	Жемір В.Г.					р 6
План поверху на відм. +2.810, +2.950. М1:100						"Дроздов та партнери"



Експлікація приміщень блоку "А"

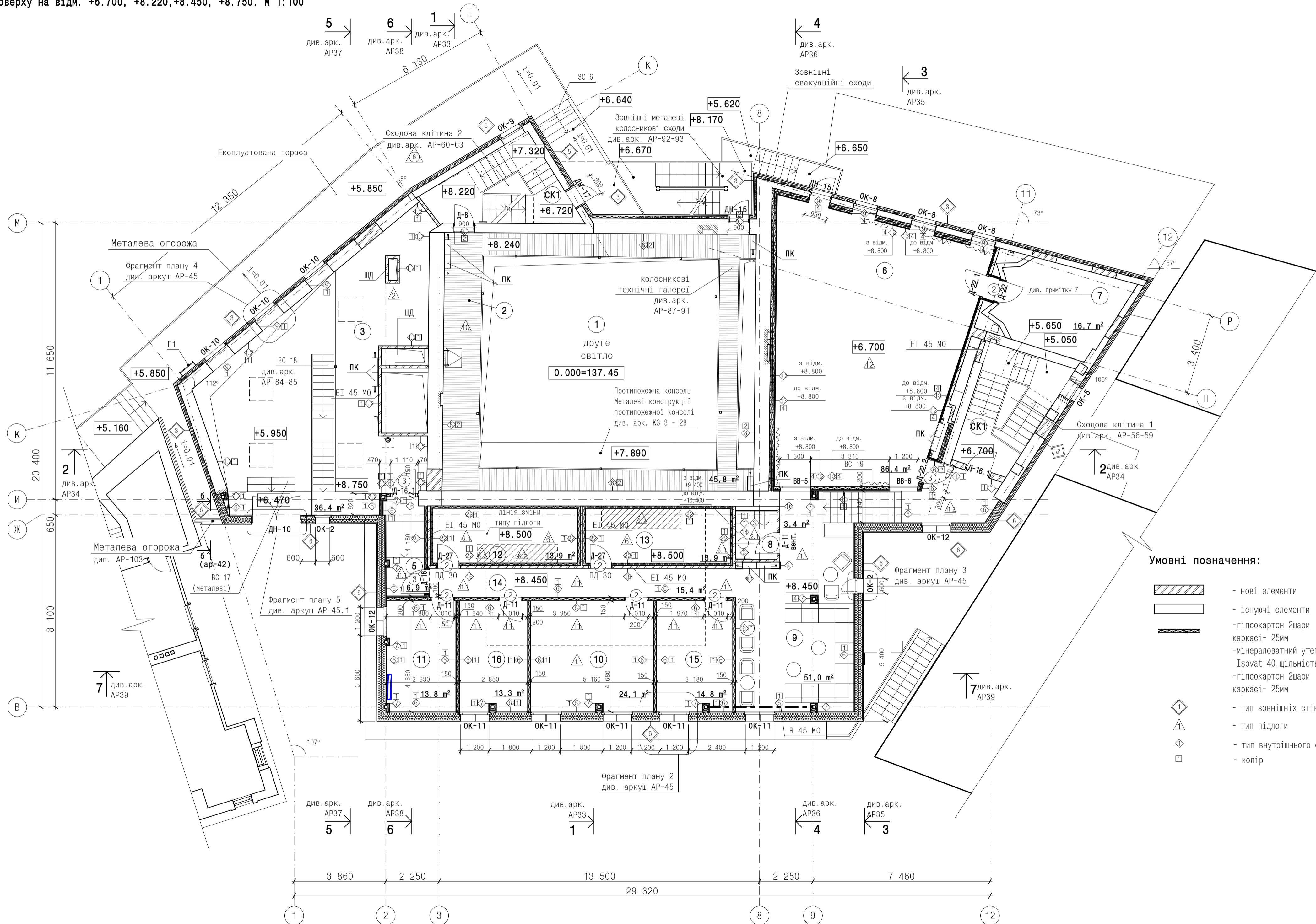
Номер приміщення	Найменування	Площа, м ²	Кат. приміщення
1	Сцена (друге світло)		
2	Глядацький зал на 265 місць(друге світло)		
3	Живописно-декораційна майстерня	67,6	д
4	Ремонт та обслуговування	11,1	
5	Артуборна акторів N1 з умивальником(друге світло)		
6	Артуборна акторів N2 з умивальником(друге світло)		
7	Артуборна акторів N3 з умивальником(друге світло)		
8	Санвузол акторів з душовою(друге світло)		
9	Артуборна акторів N4 з умивальником(друге світло)		
10	Санвузол акторів з душовою(друге світло)		
11	Робочі галереї	39,1	
12	Тамбур-шлюз(друге світло)		
13	Тамбур-шлюз	8,1	
14	Димерна	12,1	
15	Балкон глядачів 48 місць	35,3	
16	Коридор(друге світло)		
17	Санвузол	4,3	
18	Роздягальня, кімната очікування	11,5	
	Всього	189,1	

- Умовні позначення:**
- нові елементи
 - існуючі елементи
 - гіпсокартон 2шари на металевому каркасі- 25мм
 - мінераловатний утеплювач типу Isovat 40, щільність 40кг/м³ -100мм
 - гіпсокартон 2шари на металевому каркасі- 25мм
 - тип зовнішніх стін
 - тип підлоги
 - тип внутрішнього оздоблення стін
 - колір

- Примітка:**
- Межа вогнестійкості перекриттів - EI 45 MO.
 - За умовну відмітку 0.000 прийнят рівень чистого полу сцени, що відповідає абсолютній відмітці 137,450.
 - Експлікацію зовнішніх стін див. аркуш АР-13.
 - Розрізи див. аркуші АР-11, АР-12, АР-13, АР-14, АР-15, АР-16, АР-17.
 - Кольорове вирішення фасадів див. паспорт оздоблення фасадів.
 - Деревина, що застосовується для покриття технічних галерей обробляється засобами вогнезахисту, що забезпечують I групу вогнезахистної ефективності у відповідності з ГОСТ 16363.
 - Усі металеві елементи посилення існуючих конструкцій обробити вогнезахисним покриттям або обклеїти утеплювачем мінераловатним Roskool CONLIT 150: для несучих стін та колон (R 120) - 75мм утеплювача, для перекриттів (R 45) - 20мм утеплювача.
 - Плани стелі див. арк. АР-76-83.
 - Відомість внутрішнього оздоблення приміщень див. арк. АР-12.
 - Відомість зовнішніх стін див. арк. АР-13.
 - Експлікацію підлоги див. арк. АР-55.
 - Специфікацію елементів заповнення прорізів та специфікацію жалюзійних решіток див. арк. АР-10.
 - Габаритні схеми внутрішніх дверей та внутрішніх вітражів див. арк. АР-10.1.
 - Габаритні схеми зовнішніх вітражів див. арк. АР-11.
 - Монтаж гіпсокартонних перегородок виконувати після монтажу інженерних комунікацій.
 - Даний аркуш анулює всі попередні аркуші АР-7 без зміни з "новий" за 05.16.

				197/04-15		
3	новий			05.16	Реконструкція будівель Київського драматичного театру на Подолі по вул. Андріївський узвіз, 20 (А, Б)	
Змін.	Кільк.	Арк.	№ Док.	Підпис	Дата	
					23.05.16	
ГАП	Дроздов О.А.					Демонстраційний корпус (блок А)
архітектор	Коварна Г.О.					Стадія
архітектор	Чебіна О.С.					Аркуш
архітектор	Уланченко Т.Ю.					Аркушів
перевірив	Жемір В.Г.					р 7
План поверху на відм. +4.050, +4.950, +5.670, +5.950. М1:100						дл "Дроздов та партнери"

Погоджено:	
Зам. Інв. №	
Підпис та дата	
Інв. № об.	



Експлікація приміщень блоку "А"

Номер приміщення	Найменування	Площа, м ²	Кат. приміщення
1	Сцена (друге світло)		
2	Робоча галерея	45,8	
3	Живописно-декораційна майстерня (антресоль)	35,7	д
4	Тамбур-шлюз з підпором повітря(друге світло)		
5	Тамбур	6,9	
6	Репетиційна зала	86,4	
7	Апаратна	16,9	д
8	Санвузол	3,4	
9	Зона відпочинку акторів	51,0	
10	Кабінет режисера	24,1	
11	Кабінет головного художника	13,8	
12	Приміщення кондиціонерів	13,9	д
13	Приміщення кондиціонерів	13,9	д
14	Коридор	15,4	
15	Офіс	14,8	
16	Офіс	13,3	
	Всього	339,9	

Відомість прорізів

Марка поз.	Розмір прорізу
1	910x2100(н)
2	1010x2100(н)
3	1110x2100(н)

Примітка:

- Межа вогнестійкості перекриттів - EI 45 MO.
- За умовну відмітку 0.000 прийнят рівень чистого полу сцени, що відповідає абсолютній відмітці 137,450.
- Експлікацію зовнішніх стін див. аркуш AP-13.
- Розрізи див. аркуші AP-11, AP-12, AP-13, AP-14, AP-15, AP-16, AP-17.
- Кольорове вирішення фасадів див. паспорт оздоблення фасадів.
- Деревина, що застосовується для покриття технічних галерей обробляється засобами вогнезахисту, що забезпечують I групу вогнезахистної ефективності у відповідності з ГОСТ 16363
- Оздоблення приміщення №7 (апаратна), розробляє фірма "Лайтек".
- Усі металеві елементи посилення існуючих конструкцій обробити вогнезахисним покриттям або обклеїти утеплювачем мінераловатним Roskwool CONLIT 150: для несучих стін та колон (R 120) - 75мм утеплювача, для перекриттів (R 45) - 20мм утеплювача.
- Плани стелі див. арк. AP-76-83.
- Відомість внутрішнього оздоблення приміщень див. арк. AP-12.
- Відомість зовнішніх стін див. арк. AP-13.
- Експлікацію підлоги див. арк. AP-55.
- Специфікацію елементів заповнення прорізів та специфікацію жалюзійних решіток див. арк. AP-10.
- Габаритні схеми внутрішніх дверей та внутрішніх вітражів див. арк. AP-10.1.
- Габаритні схеми зовнішніх вітражів див. арк. AP-11.
- Монтаж гіпсокартонних перегородок виконувати після монтажу інженерних комунікацій.
- Даний аркуш анулює всі попередні аркуші AP-8 без зміни 2 "новий" за 05.16.

Умовні позначення:

- нові елементи
- існуючі елементи
- гіпсокартон 2шари на металевому каркасі- 25мм
- мінераловатний утеплювач типу Isovat 40, щільність 40кг/м3 -100мм
- гіпсокартон 2шари на металевому каркасі- 25мм
- тип зовнішніх стін
- тип підлоги
- тип внутрішнього оздоблення стін
- колір

Погоджено:	
Зам. Інв. №	
Підпис та дата	
Інв. № об.	

		197/04-15	
2	новий		05.16
Змін.	Кільк.	Арк.	№ Док.
			Підпис
			Дата
			23.05.16
ГАП	Дроздов О.А.		
архітектор	Коварна Г.О.		
архітектор	Чебіна О.С.		
архітектор	Уланченко Т.Ю.		
перевірив	Жемір В.Г.		
		Реконструкція будівель Київського драматичного театру на Подолі по вул. Андріївський узвіз, 20 (А, Б)	
		Демонстраційний корпус (блок А)	
Стадія	Аркуш	Аркушів	
р	8		
		План поверху на відм. +6.700, +8.220, +8.450, +8.750. М 1:100	
		дл "Дроздов та партнери"	